

## Собянин: ГЭС-2 в центре Москвы превратится в "Академию современного искусства"

07.10.2015



Мэр Москвы Сергей Собянин поддержал проект строительства музейно-образовательного комплекса на базе бывшей ГЭС-2.

По его словам, отслужившая более 100 лет гидроэлектростанция теперь должна быть сохранена как уникальный памятник архитектуры. Тем более что все ее основные энергетические мощности уже переброшены на новую электроподстанцию «Берсеневская», а тепловые - на ТЭЦ-20.

Мэр Москвы Сергей Собянин отметил, что строительство музейного комплекса на базе бывшей ГЭС-2 подпадает сразу под две городские программы.

«Первая программа, связанная с улучшением надежности обеспечения теплом и электроэнергией города Москвы. И вторая программа - по восстановлению и реставрации памятников архитектуры», - уточнил Сергей Собянин.

В рамках программы по реставрации памятников архитектуры власти Москвы восстанавливают уже имеющиеся объекты культурного наследия; кроме того, новую жизнь получают сотни заброшенных промышленных зданий, находящихся в центре города. Их реконструируют и приспособляют под музеи, театры и выставочные комплексы.

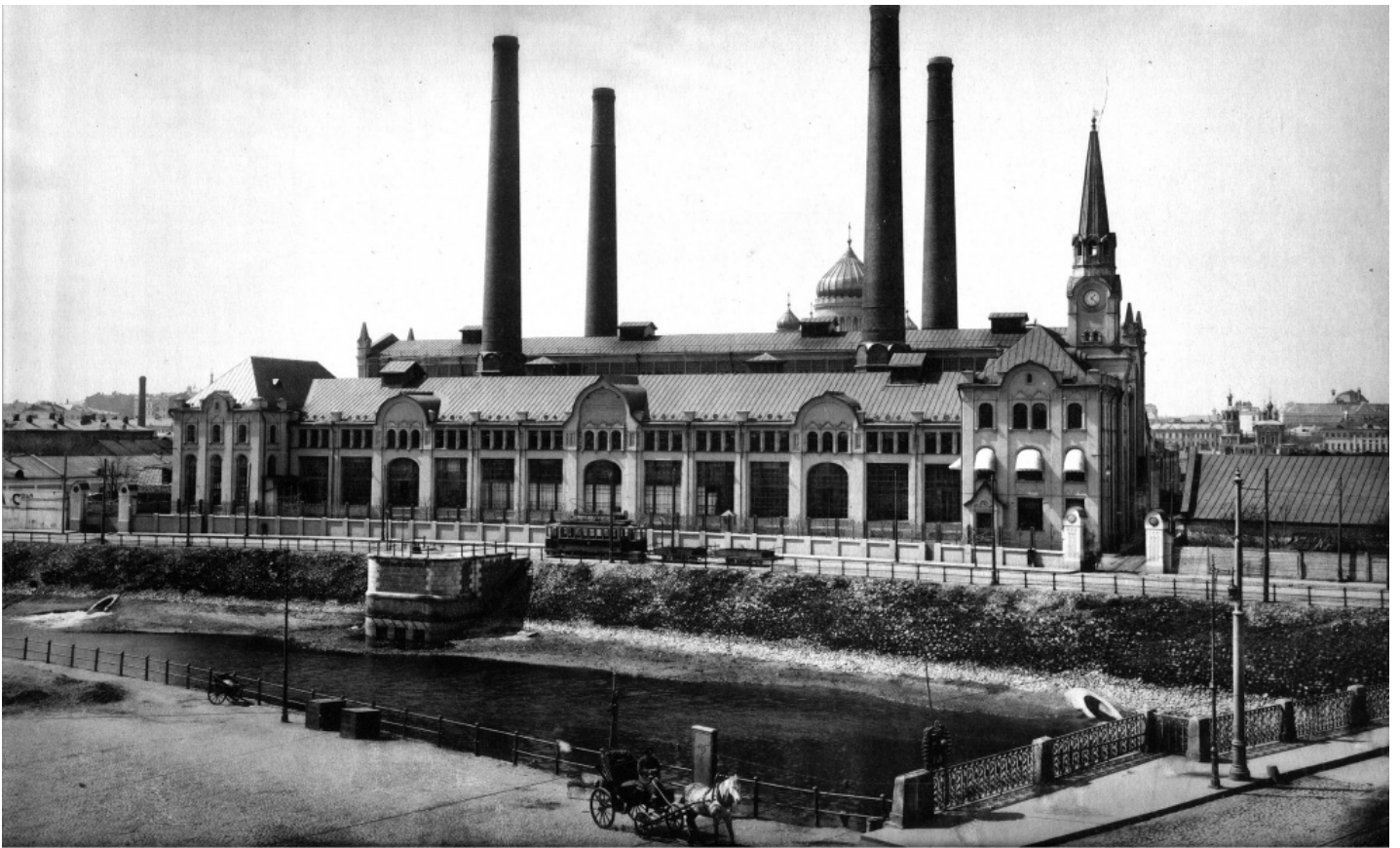
При этом финансирование ремонтно-реставрационных работ стабильно растет - на сегодняшний день сумма, отведенная на реставрацию культурных объектов в 3,4 раза больше, чем в 2010 году. Благодаря этому, за прошедшие пять лет было реконструировано более 540 зданий.

Строительство музея на базе выводимой из эксплуатации ГЭС-2 началось еще в прошлом году.

В течение следующих трех лет (до 2018 г.) планируется построить: образовательный комплекс площадью 1,7 тыс. кв. м., выставочные залы площадью 9 тыс. кв. м., офисные помещения площадью 7 тыс. кв. м.

Помимо этого, площадь в 11 тыс. кв. м. будет отведена под подземный паркинг, а еще на 2 тыс. кв. м расположится социальная инфраструктура (кафе, рестораны, многофункциональный зал).

Напомним, в образовательном комплексе регулярно будут проводиться различные семинары и мастер-классы; выставочный зал будет предназначен для размещения экспозиций, проведения театральных спектаклей и пр.; а в офисных помещениях будут оборудованы около 500 рабочих мест.



Городская Центральная Электрическая станция на Винно-Соляном дворе.  
Фото из "Альбома зданий, принадлежащих Московскому Городскому Общественному Управлению", т.1, с.152.  
pastvu.com/55399 uploaded by seakonst



---

Адрес страницы: <http://tsaricino.mos.ru/presscenter/news/detail/2210511.html>

---

[Управа района Царицыно](#)